



АДМИНИСТРАЦИЯ ГОРОДА ПЕРМИ  
ДЕПАРТАМЕНТ ЗЕМЕЛЬНЫХ ОТНОШЕНИЙ

Сибирская ул., д. 15, Пермь, 614000, тел. (342) 212-46-78, факс 212-41-51  
e-mail: dzo@gorodperm.ru, http://www.gorodperm.ru

**РАЗРЕШЕНИЕ**  
**на размещение объекта**  
№ 21-01-44-946 от 27 ИЮН 2022

Департамент земельных отношений администрации города Перми в соответствии с пунктом 3 статьи 39.36 Земельного кодекса Российской Федерации, Положением о порядке и условиях размещения объектов на землях или земельных участках, находящихся в государственной или муниципальной собственности, на территории Пермского края без предоставления земельных участков и установления сервитутов, публичного сервитута, утвержденным постановлением Правительства Пермского края от 22.07.2015 № 478-п, заявлением от 17.06.2022 № 21-01-07-П-6443

**разрешает** Малинин Сергей

**размещение объекта:** проезды, в том числе вдольтрассовые, и подъездные дороги, для размещения которых не требуется разрешения на строительство.

**на землях:** государственная собственность на которые не разграничена

**местоположение:** Пермский край, г. Пермь, Индустриальный район

**разрешение выдано на срок:** 1 год

Дополнительные условия размещения:

Территория, согласно схеме, расположена в зоне с особым условием использования территорий: приаэродромная территория аэродрома аэропорта Большое Савино.

Малинину С.Ю.:

1. Соблюдать правила охранных зон воздушного пространства, установленные постановлением Правительства Российской Федерации от 11.03.2010 № 138 «Об утверждении Федеральных правил использования воздушного пространства Российской Федерации».

2. Соблюдать Правила благоустройства территории города Перми, утвержденные решением Пермской городской Думы от 15.12.2020 № 277 «Об утверждении Правил благоустройства территории города Перми».

**Приложение:** схема предполагаемых к использованию земель или части земельного участка на 1 л. в 1 экз.

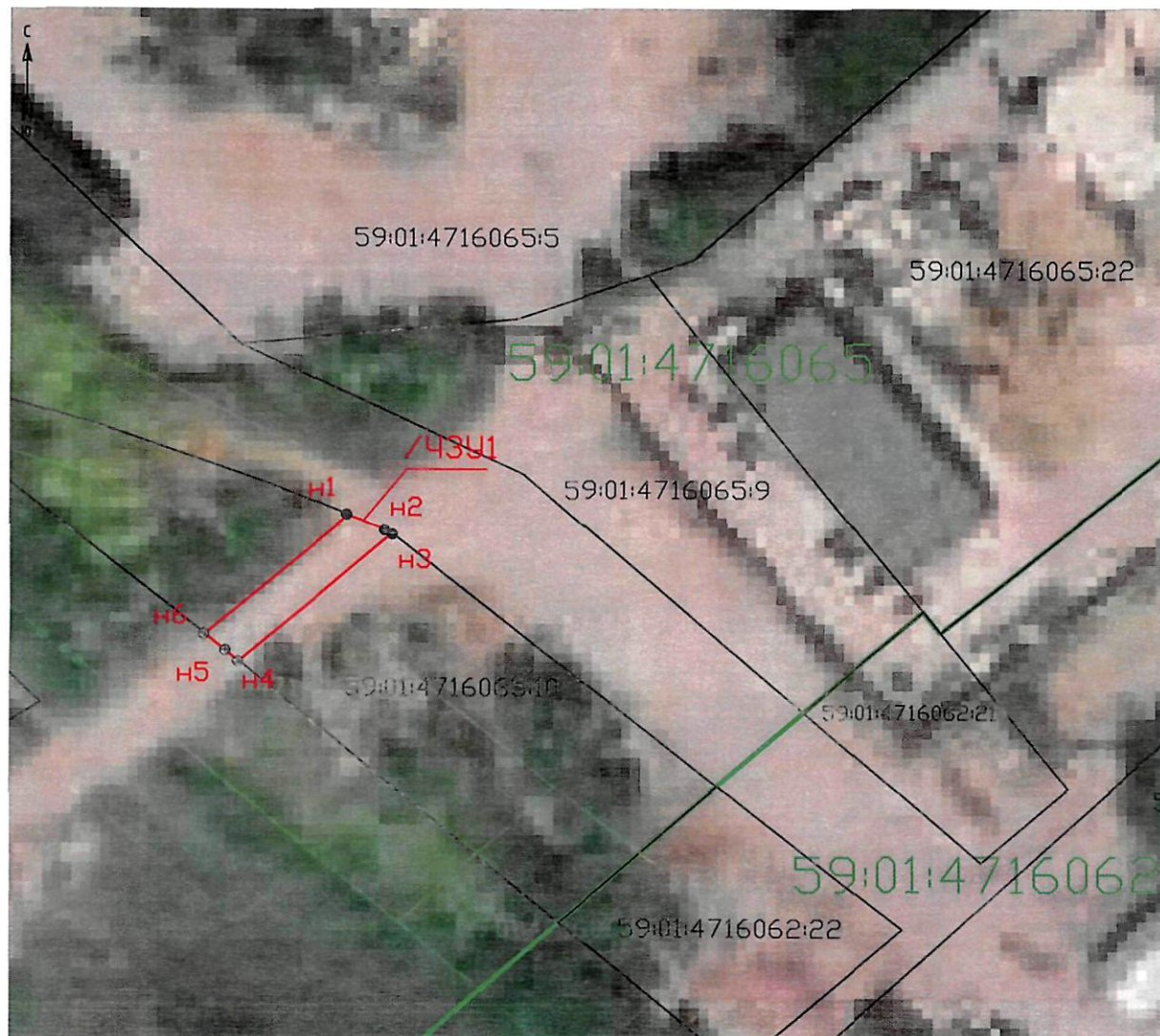
Начальник департамента земельных  
отношений администрации города Перми



Мехоношина Т.Н.



Схема предполагаемых к использованию земель или части земельного участка



Масштаб 1: 1000

- Условные обозначения:
- Границы существующих земельных участков и ОКС
  - Проектируемая граница предполагаемой к использованию части земельного участка
  - 59:01:4716065 Номер кадастрового квартала
  - Граница кадастрового квартала
  - Красные линии

Объект: Проезд к земельному участку с кадастровым номером 59:01:4716065:22, для размещения которого не требуется разрешения на строительство

Местоположение: край Пермский, г. Пермь, р-н Индустриальный, ул. Промышленная, 137б, участок N 2

Площадь земель или части земельного участка, кв. м 172 кв.м.

Категория земель: Земли населенных пунктов

Вид разрешенного использования: для размещения проезда к земельному участку с кадастровым номером 59:01:4716065:22, для размещения которого не требуется разрешения на строительство

Описание границ смежных землепользователей:

от точки **n1** до точки **n3** - Муниципальное образование город Пермь  
от точки **n3** до точки **n4** - Земельный участок с кадастровым номером 59:01:4716065:10 (входит в состав единого землепользования с кадастровым номером 59:01:0000000:39)

от точки **n4** до точки **n6** - Муниципальное образование город Пермь  
от точки **n6** до точки **n1** - Земельный участок с кадастровым номером 59:01:4716065:10 (входит в состав единого землепользования с кадастровым номером 59:01:0000000:39)

Условный номер предполагаемых к использованию земель или <u>части земельного участка</u> : 59:01:4716065:10 /чзУ1		
Площадь земельного участка: <b>172 кв.м</b>		
Обозначение характерных точек границ	Координаты, м (МСК 59)	
	X	Y
1	2	3
<b>n1</b>	<b>507499.06</b>	<b>2227717.59</b>
<b>n2</b>	<b>507496.77</b>	<b>2227723.35</b>
<b>n3</b>	<b>507496.41</b>	<b>2227723.80</b>
<b>n4</b>	<b>507477.78</b>	<b>2227701.61</b>
<b>n5</b>	<b>507479.72</b>	<b>2227699.24</b>
<b>n6</b>	<b>507481.74</b>	<b>2227696.65</b>

С.Ю. Малинин